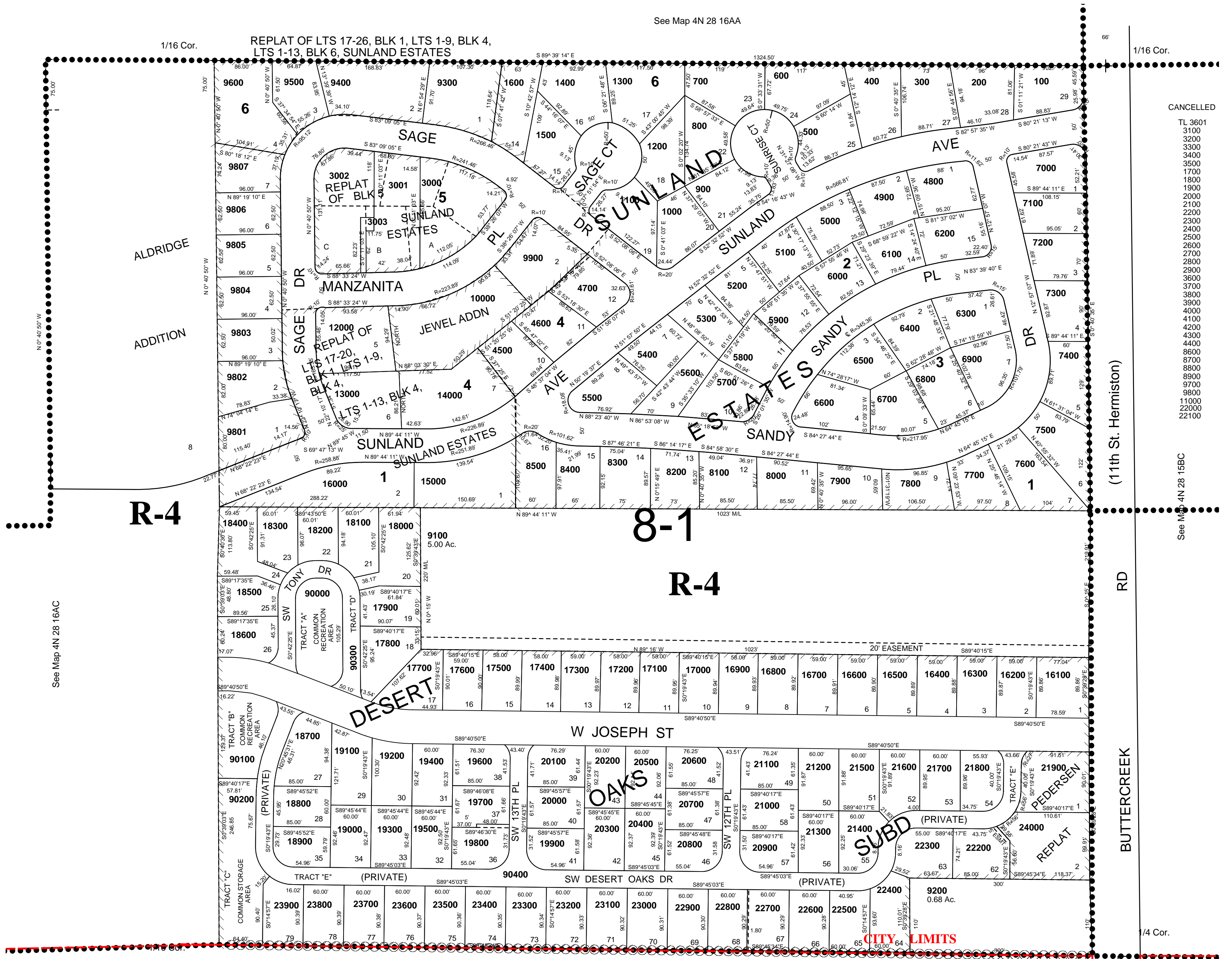


This map was prepared for Assessment & Taxation purposes only and was NOT prepared, nor is it suitable for legal, engineering or surveying purposes.

SE 1/4 NE 1/4 SEC 16 T4NR28E WM UMATILLA COUNTY SCALE 1"=100'

4N2816AD
AERIAL PHOTO NO NZ 2P-25
CITY OF HERMISTON

See Map 4N 28 16AA



- CANCELLED
- TL 3601
 - 3100
 - 3200
 - 3300
 - 3400
 - 3500
 - 1700
 - 1800
 - 1900
 - 2000
 - 2100
 - 2200
 - 2300
 - 2400
 - 2500
 - 2600
 - 2700
 - 2800
 - 2900
 - 3000
 - 3700
 - 3800
 - 3900
 - 4000
 - 4100
 - 4200
 - 4300
 - 4400
 - 4500
 - 4600
 - 4700
 - 4800
 - 4900
 - 5000
 - 5100
 - 5200
 - 5300
 - 5400
 - 5500
 - 5600
 - 5700
 - 5800
 - 5900
 - 6000
 - 6100
 - 6200
 - 6300
 - 6400
 - 6500
 - 6600
 - 6700
 - 6800
 - 6900
 - 7000
 - 7100
 - 7200
 - 7300
 - 7400
 - 7500
 - 7600
 - 7700
 - 7800
 - 7900
 - 8000
 - 8100
 - 8200
 - 8300
 - 8400
 - 8500
 - 8600
 - 8700
 - 8800
 - 8900
 - 9000
 - 9100
 - 9200
 - 9300
 - 9400
 - 9500
 - 9600
 - 9700
 - 9800
 - 9900
 - 10000
 - 10100
 - 10200
 - 10300
 - 10400
 - 10500
 - 10600
 - 10700
 - 10800
 - 10900
 - 11000
 - 11100
 - 11200
 - 11300
 - 11400
 - 11500
 - 11600
 - 11700
 - 11800
 - 11900
 - 12000
 - 12100
 - 12200
 - 12300
 - 12400
 - 12500
 - 12600
 - 12700
 - 12800
 - 12900
 - 13000
 - 13100
 - 13200
 - 13300
 - 13400
 - 13500
 - 13600
 - 13700
 - 13800
 - 13900
 - 14000
 - 14100
 - 14200
 - 14300
 - 14400
 - 14500
 - 14600
 - 14700
 - 14800
 - 14900
 - 15000
 - 15100
 - 15200
 - 15300
 - 15400
 - 15500
 - 15600
 - 15700
 - 15800
 - 15900
 - 16000
 - 16100
 - 16200
 - 16300
 - 16400
 - 16500
 - 16600
 - 16700
 - 16800
 - 16900
 - 17000
 - 17100
 - 17200
 - 17300
 - 17400
 - 17500
 - 17600
 - 17700
 - 17800
 - 17900
 - 18000
 - 18100
 - 18200
 - 18300
 - 18400
 - 18500
 - 18600
 - 18700
 - 18800
 - 18900
 - 19000
 - 19100
 - 19200
 - 19300
 - 19400
 - 19500
 - 19600
 - 19700
 - 19800
 - 19900
 - 20000
 - 20100
 - 20200
 - 20300
 - 20400
 - 20500
 - 20600
 - 20700
 - 20800
 - 20900
 - 21000
 - 21100
 - 21200
 - 21300
 - 21400
 - 21500
 - 21600
 - 21700
 - 21800
 - 21900
 - 22000
 - 22100
 - 22200
 - 22300
 - 22400
 - 22500
 - 22600
 - 22700
 - 22800
 - 22900
 - 23000
 - 23100
 - 23200
 - 23300
 - 23400
 - 23500
 - 23600
 - 23700
 - 23800
 - 23900
 - 24000

See Map 4N 28 16AC

See Map 4N 28 15BC

See Map 4N 28 16D

REVISED: 3/16/11

4N2816AD